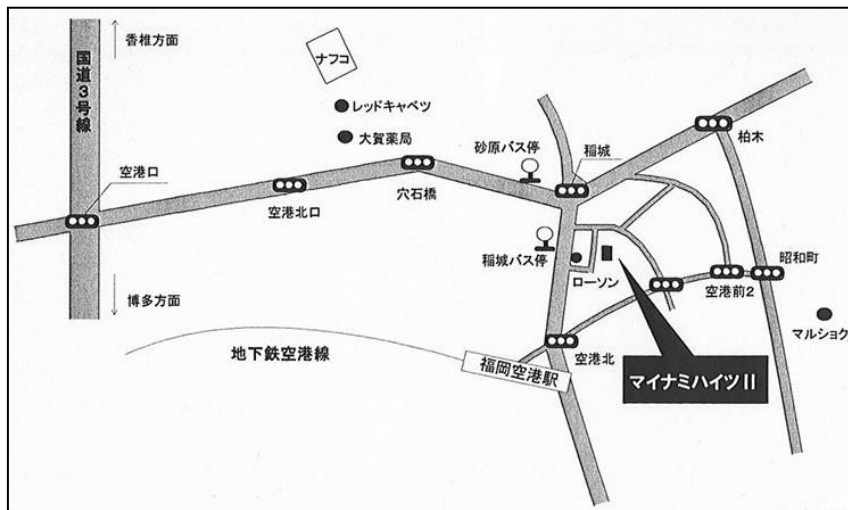


マイナミハイツ II



交通アクセス良好！！

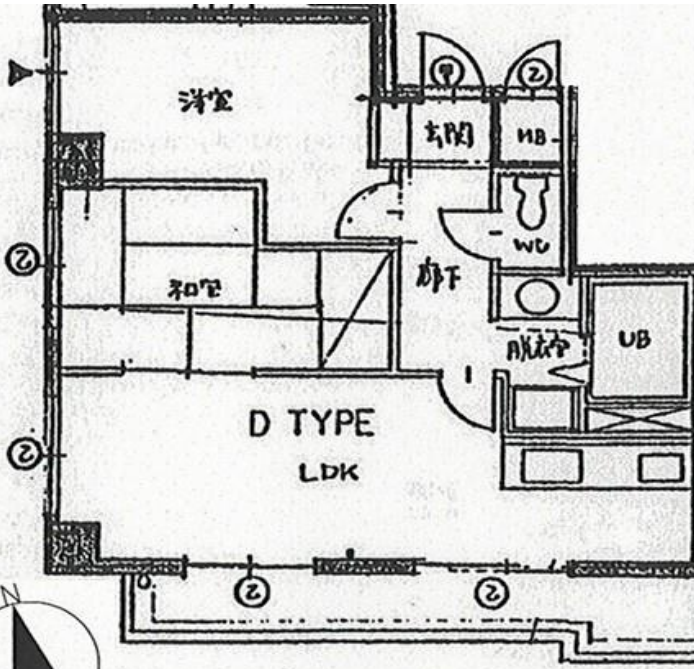


周辺買物施設充実♪

◇ローソン徒歩2分◇

ナフコ・レッドキャベツ・トライアル・コジマ電気などなど

601号



南西角住戸！！



賃貸マンション

地下鉄 福岡空港駅

2LDK

賃料 65,000円

敷金 3ヶ月(敷引3ヶ月)

福岡市博多区空港前2丁目9番18

地下鉄「福岡空港駅」徒歩5分

西鉄「稲城」バス停 徒歩3分

マイナミハイツ II

鉄筋コンクリート造 地上6階建

52.00㎡

バルコニー面積

LDK10帖 洋5.5帖 和5.5帖

築年月 平成6年2月 契約期間 1年更新

共益費 3,000円 条件 原則保証会社加入

駐車場

現状 12/15退去予定 入居日 相談

本体設備 エレベーター、オートロック、CATV、宅配ロッカー

各戸設備 シャンプードレッサー・エアコン

備考 町費350円
鍵交換費用21,600円 保険25,000円/2年

株式会社コア

株式会社コア 賃貸

検索

福岡県知事(1)第17375号
(公社)全国宅地建物取引業保証協会会員
本社/福岡市中央区大名1丁目2番23号

TEL/092-771-6281(代)
FAX/092-733-6675
http://www.coreweb.co.jp/

■取引態様 /
■手数料 /
■情報公開日 /

賃貸管理課 お問い合わせ TEL 092-771-6281