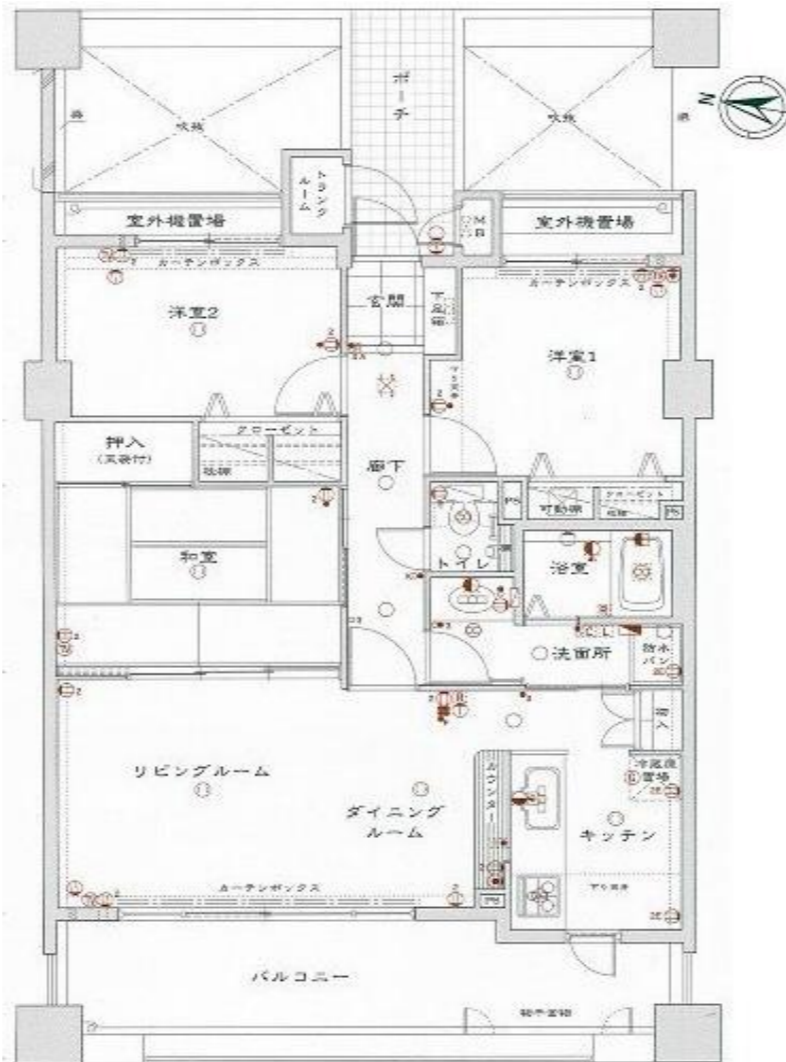


下大利ネクステージ 602号室



ペット(小型犬)飼育相談下さい!
飼育の場合は礼金1ヶ月追加



週末は家族揃って歴史散策や自然探索。



物件種目 **分譲賃貸マンション**

最寄駅 **JR水城駅・西鉄下大利駅**

間取タイプ **3LDK**

賃料 **100,000円**
敷金礼金 **敷金1ヶ月 礼金2ヶ月**

物件所在地 **大野城市下大利4丁目15番12
602号**

交通 **JR「水城」駅 徒歩6分
西鉄大牟田線「下大利」駅 徒歩11分**

建物名 **コアマンション下大利ネクステージ**
構造・規模 **鉄筋コンクリート造 地上10階建 6階部分**
使用部分面積 **72.72㎡** バルコニー面積 **18.79㎡**
間取内訳 **LDK15.8帖 洋5.9帖 洋5.5帖 和6帖**

築年月 **平成12年11月** 契約期間 **1年自動更新**

管理費等 **込み** 条件 **保証会社加入**

駐車場 **1台込み(No. 13平置)**

現状 **8/15退去予定** 入居日 **相談**

本体設備 **エレベーター、オートロック、BS、CS**

各戸設備 **システムキッチン・シャンプードレッサー・ウォシュレット**

備考 **全熱交換気調システム・ペアガラス
浴室換気乾燥機・自動給湯システム・追い炊き
トランクルーム・キッチン勝手口**



株式会社コア 賃貸 検索

福岡県知事(1)第17375号 TEL/092-771-6281(代)
(公社)全国宅地建物取引業保証協会会員 FAX/092-733-6675
本社/福岡市中央区大名1丁目2番23号 http://www.coreweb.co.jp/

- 取引態様 /
- 手数料 /
- 情報公開日 /

賃貸管理課 お問い合わせ TEL 092-771-6281