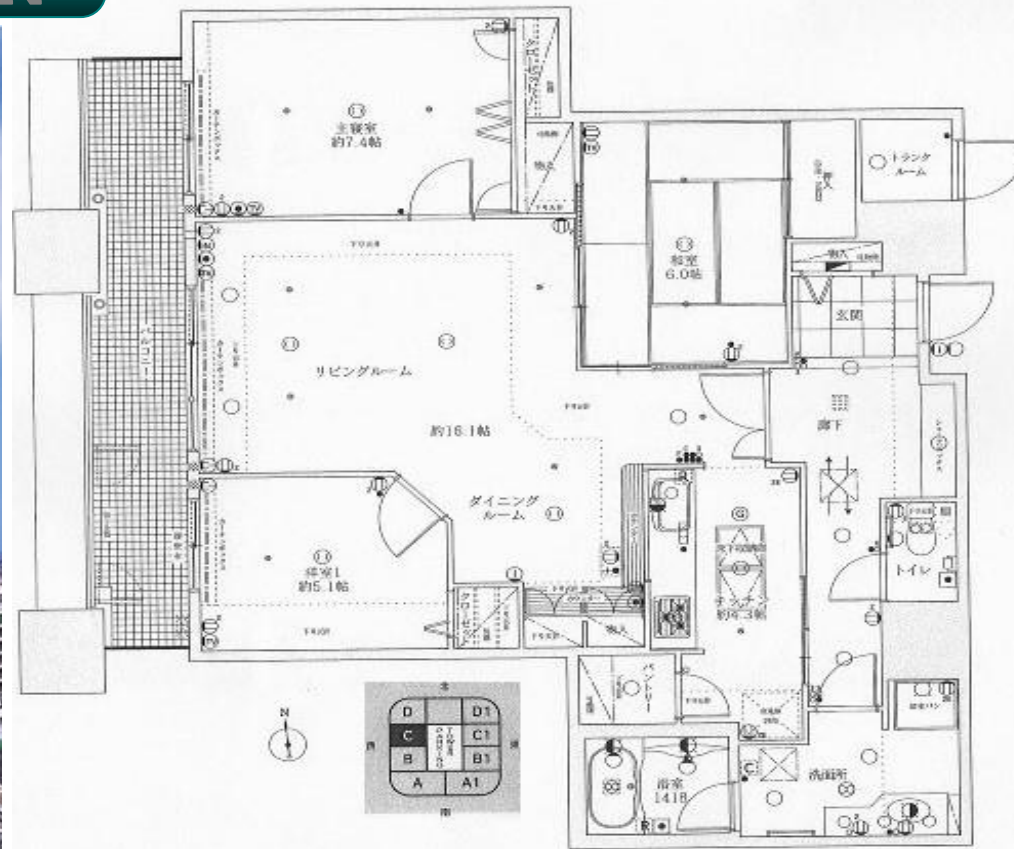


CORE MANSION OTEMON TOWER

☆常駐管理人☆



- 交通
 - 地下鉄「赤坂駅」…………… 徒歩 5分(約370m)
 - 西鉄「平和台通」バス停…………… 徒歩 1分(約10m)
- ショッピング
 - サニー赤坂店…………… 徒歩 8分(約600m)
 - 赤坂門市場…………… 徒歩 7分(約530m)
 - 生鮮市場…………… 徒歩 3分(約225m)
 - ampm中央大手門一丁目店…………… 徒歩 1分(約 50m)
- 教育
 - 修猷館高校…………… 車で 5分(約2,880m)
 - 赤坂小学校…………… 徒歩11分(約840m)
 - 警固中学校…………… 徒歩12分(約915m)

物件種目	分譲賃貸マンション		
最寄駅	地下鉄 赤坂駅		
間取タイプ	3LDK		
賃貸条件	賃料	210,000円	
	敷金	3ヶ月(敷引3ヶ月)	
物件所在地	福岡市中央区大手門1丁目2番23 1202号		
交通	地下鉄「赤坂」駅 徒歩5分		
	西鉄「平和台通」バス停 徒歩1分		
建物	物件名	コアマンション大手門タワー	
	構造・規模	RC造 地上27階・地下1階建 12階部分	
	使用部分面積	94.95㎡	バルコニー面積 11.40㎡
	間取内訳	LDK20.4帖 洋7.4帖 洋5.1帖 和6.0帖	
築年月	平成15年8月	契約期間	1年更新
管理費等	込み	条件	原則保証会社加入
駐車場	管理組合確認		
現状	空室	入居日	相談
本体設備	EV、TVモニター付オートロック、BS、CS		
各戸設備	システムキッチン、食器洗浄乾燥機		
備考	浴室換気暖房乾燥機・自動給湯システム・追い焚き機能・ウォシュレット・シャンプードレッサー・全熱交換換気調システム・ペアガラス・宅配ボックス・24時間対応の防犯防災管理・ペアガラス		



福岡県知事(1)第17375号
福岡市中央区大名1丁目2番23号ユニカビル7F
賃貸管理課 TEL:092-771-6281(代)
FAX:092-733-6675

- 取引態様 / 媒介
- 手数料 /
- 情報公開日 /

賃貸管理部 お問い合わせ TEL 092-771-6281