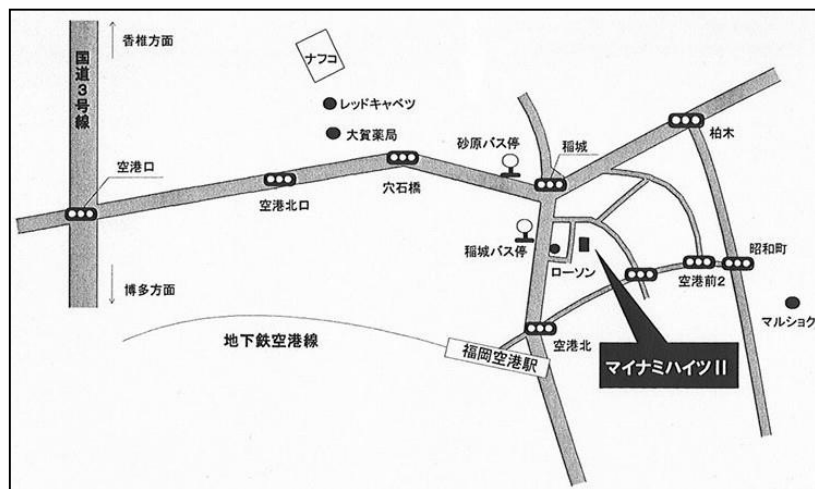
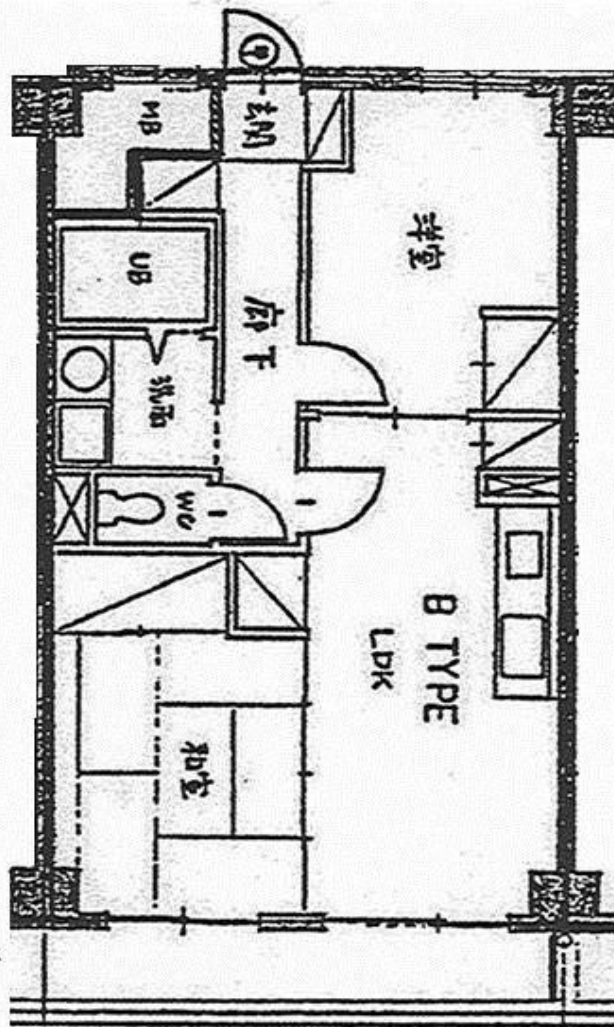


マイナミハイツ II

交通アクセス良好！！



周辺買物施設充実♪

◇ローソン徒歩2分◇

ナフコ・レッドキャベツ・トライアル・コジマ電気などなど

303号 61,000円

物件種目	賃貸マンション		
最寄駅	地下鉄 福岡空港駅		
間取タイプ	2LDK		
賃料	61,000円		
敷金	3ヶ月(敷引3ヶ月)		
物件所在地	福岡市博多区空港前2丁目9番18		
交通	地下鉄「福岡空港駅」徒歩5分 西鉄「稲城」バス停 徒歩3分		
物件名	マイナミハイツ II		
構造・規模	鉄筋コンクリート造 地上6階建		
使用部分面積	54.00㎡	バルコニー面積	
間取内訳	LDK10帖 洋6帖 和6帖		
築年月	平成6年2月	契約期間	1年更新
共益費	3,000円	条件	原則保証会社加入
駐車場	8,200円～		
現状	12/16退去予定	入居日	相談
本体設備	エレベーター、オートロック、CATV、宅配ロッカー		
各戸設備	シャンプードレッサー・エアコン		
備考	町費350円 鍵交換費用21,600円 保険25,000円/2年 24時間安心サポート 800円/月		



福岡県知事(1)第17375号
福岡市中央区大名1丁目2番23号ユニカビル7F
賃貸管理課 TEL:092-771-6281(代)
FAX:092-733-6675

- 取引態様 / 媒介
- 手数料 /
- 情報公開日 /

賃貸管理部 お問い合わせ TEL 092-771-6281