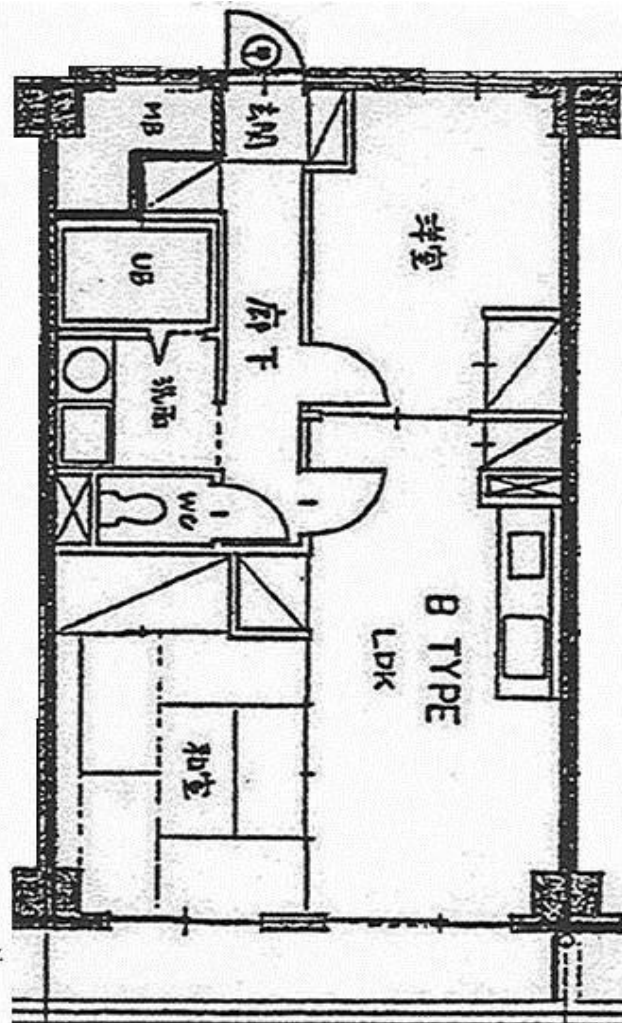
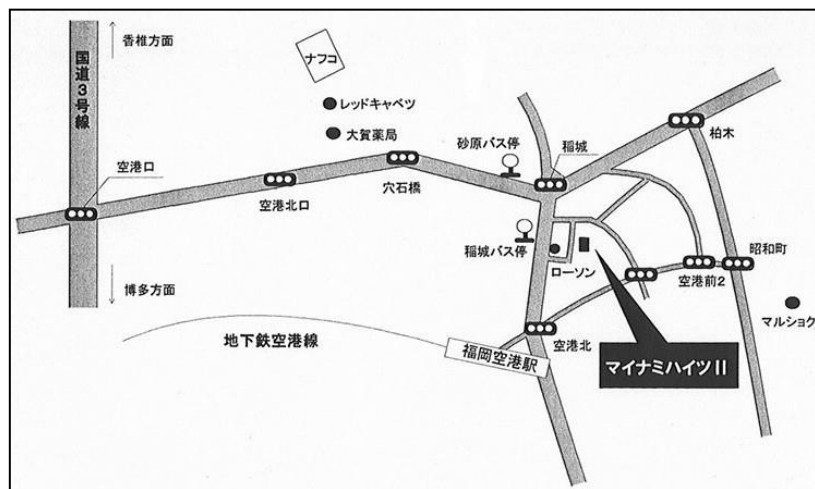


マイナミハイツ II

交通アクセス良好！！



周辺買物施設充実♪
 ◇ローソン徒歩2分◇
 ナフコ・レッドキャベツ・トライアル・コジマ電気などなど

103号 57,000円

物件種目	賃貸マンション		
最寄駅	地下鉄 福岡空港駅		
間取タイプ	2LDK		
賃貸条件	賃料	57,000円	
	敷金	3ヶ月(敷引3ヶ月)	
物件所在地	福岡市博多区空港前2丁目9番18		
交通	地下鉄「福岡空港駅」徒歩5分		
	西鉄「稲城」バス停 徒歩3分		
建物	物件名	マイナミハイツ II	
	構造・規模	鉄筋コンクリート造 地上6階建	
	使用部分面積	54.00㎡	バルコニー面積
	間取内訳	LDK10帖 洋6帖 和6帖	
築年月	平成6年2月	契約期間	1年更新
共益費	3,000円	条件	原則保証会社加入
駐車場	8,200円～		
現状	即	入居日	相談
本体設備	エレベーター、オートロック、CATV、宅配ロッカー		
各戸設備	シャワー・トイレ・エアコン		
備考	町費350円 鍵交換費用21,600円 保険22,000円/2年 トラブルサポート24 800円/月		



福岡県知事(1)第17375号
 福岡市中央区大名1丁目2番23号ユニカビル7F
 賃貸管理課 TEL:092-771-6281(代)
 FAX:092-733-6675

- 取引態様 / 媒介
- 手数料 /
- 情報公開日 /

賃貸管理部 お問い合わせ TEL 092-771-6281